

SIS.Net 10

Sistema Integral de Seguros 10



Lance al mercado rápidamente productos innovadores

Reaccione rápidamente publicando cambios a sus productos mediante versiones. Configure el comportamiento de sus productos y contratos mediante un motor de normas de negocio y lenguaje simbólico actuarial.



Automatice todas las áreas de su compañía de seguros

Administre todo el ciclo de vida de la póliza en un entorno rápido y amigable. Modernice cada área de la compañía con un módulo especializado (ver módulos). Brinde un entorno de trabajo rápido y eficiente a sus colaboradores y clientes.



Brinde acceso al sistema con solamente una conexión a internet

Controle el acceso para corredores, asegurados, colaboradores, sucursales bancarias, todo de forma centralizada y sin ningún requisito técnico. Solamente se requiere un navegador web desde cualquier dispositivo.



Obtenga la contabilidad detallada y actualizada en tiempo real

Genere y envíe de forma automática los reportes regulatorios requeridos por la superintendencia. Contabilización automática y detallada de todos los movimientos. Multimoneda. Fácil configuración contable para adaptarse a los cambios regulatorios como Solvencia II (Europa & México)



Complemente su sistema legacy conectándolo a la capa de comunicaciones de sis10

Conecte en paralelo su sistema actual con módulos de sis10 con la opción de migrar gradualmente. Permite la integración inmediata con otros sistemas. Orientado a servicios SOA. Facilita la gobernanza de datos exigida por regulación. Desacoplamiento tecnológico con la capa de servicio: lógica de negocio siempre consumible con HTTP(S).



Diseñe sus procesos y controle el nivel de servicio de la aseguradora

Envíe alertas cuando se produzcan cuellos de botella en su proceso. Mantenga al asegurado informado en tiempo real del estado de su proceso



Obtenga cuadros de mando e informes operativos y estratégicos en tiempo real

Descubra información clave y genere conocimiento a partir de sus datos.



CONTENIDO

SIS.Net 10	2
100% WEB	3
Cumplimiento Regulatorio.....	3
Flexibilidad Operativa	4
Taller de Productos	4
Suite Completa de Seguros	5
Capa de Servicio	5
Resumen de Beneficios Clave	6
Tecnología.....	7
Capa de Presentación.....	8
Capa de Servicio.....	8
Capa de Lógica de Negocio	8
Capa de Acceso a Datos	8
Capa de Base de Datos	8
Funcionalidad	9
Módulos	14

SIS.Net 10

SIS.Net es el resultado de más de cuatro décadas de experiencia en el sector asegurador y tecnológico. Es una plataforma **totalmente web** que le permite soportar todas las operaciones de la compañía de seguros, permitiéndole reemplazar sus sistemas legados y transformar su negocio.

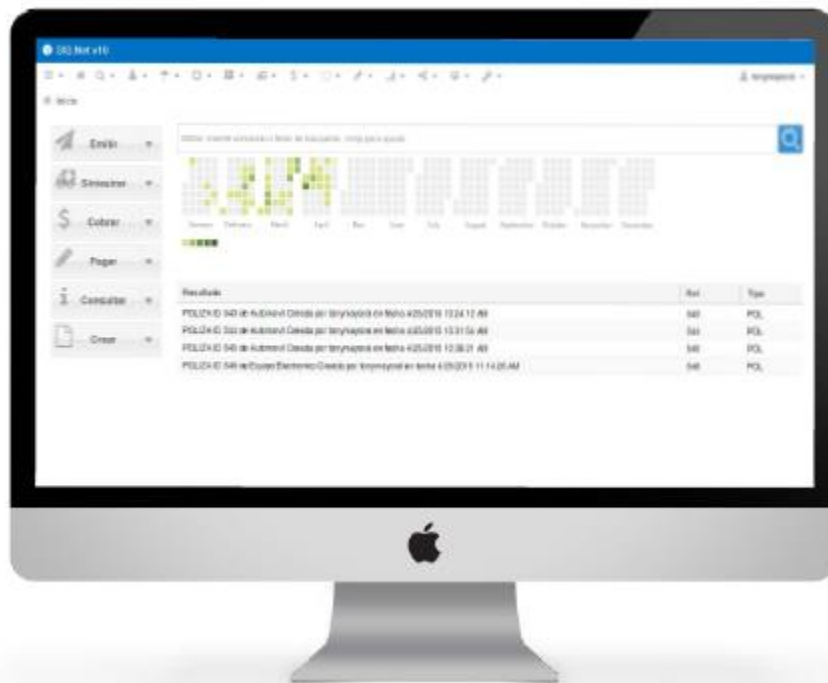
SIS.Net genera los **asientos contables de sus operaciones de forma automática** a nivel de cobertura y en doble moneda, generando sus **estados financieros en tiempo real** y con máxima granularidad. Esto le permite cumplir fácilmente con las obligaciones regulatorias y le brinda la visibilidad financiera necesaria para tomar decisiones estratégicas en tiempo real.

SIS.Net le permite **diseñar, controlar y optimizar los flujos de trabajo** de la compañía brindándole una flexibilidad y una visibilidad operativa sin precedentes.

SIS.Net maneja todas las líneas de negocio, vida y no vida, tanto individual como colectiva con un taller de productos para **el diseño y gestión del ciclo de vida del producto**. Permite a la aseguradora adaptarse de forma rápida a los cambios regulatorios o estratégicos y lanzar al mercado un producto sin necesidad del departamento de TI.

SIS.Net ofrece facilidades para la **gestión masiva de** certificados y microseguros permitiéndole aumentar el volumen de su cartera reduciendo sus gastos operativos.

SIS.Net está programado sobre una capa de servicio exponiendo toda la funcionalidad a través de servicios web API lo cual le permite consumirlos con facilidad desde otros sistemas y orquestarlos implementando una **arquitectura SOA**.



100% WEB

Acceso a nivel mundial. Único requisito: un navegador web.

Hecho: Dificultad o alto costo en el establecimiento de estaciones de trabajo o teletrabajo o estaciones a terceros con sistemas legado. Dificultad de actualización del sistema.

Alto tiempo de establecimiento y mantenimiento. Vulnerabilidades por software desactualizado.

¿Por qué SIS.Net?: SIS.Net es 100% WEB cumpliendo con todos los estándares actuales y preparado está para entornos de misión crítica.

SIS.Net 10 le permite conectarse desde cualquier lugar y desde cualquier dispositivo sin tener que instalar nada.

Actualizaciones transparentes para el usuario que no afectan negativamente a los recursos de TI. La actualización se realiza en un único sitio central, ahorrando la necesidad de instalar máquina a máquina, sucursal a sucursal la última versión

Al ser un sistema totalmente web, no depende de las características del hardware del usuario aumentando el tiempo de vida de los equipos actuales

Al no tener que instalar software en la estación de trabajo, se simplifica enormemente su mantenimiento y se aumenta la seguridad pues no hay componentes vulnerables del lado del cliente que haya que preocuparse por actualizar.

Facilidad para implementarlo en topologías de alta disponibilidad de misión crítica.

Cumplimiento Regulatorio

Contabilización automática configurable de todos los movimientos del sistema en tiempo real.

Hecho: Dificultad o imposibilidad de adaptar los sistemas actuales a la nueva regulación.

Dificultad en entregar las cuentas solicitadas por la superentendía por descuadre o imposibilidad de extracción o de auditoría o falta de detalle.

Baja confianza en la información financiera automática arrojada por el sistema para la toma de decisiones

¿Por qué SIS.Net?: SIS.Net contabiliza a nivel de cobertura y en tiempo real todos los movimientos del sistema

Contabilidad Integrada, a nivel de cobertura, según la normativa y con doble moneda. La diferencia sustancial con otros sistemas es la integralidad contable del SIS.Net 10.

El sistema le garantiza la administración de la empresa y los asientos contables automáticos con el cuadro de todos los auxiliares contables.

SIS.Net le entrega la tecnología necesaria para su gestión y con ello no necesita expertos en los puestos intermedios escasos en el mercado. Con las indicaciones de la Superintendencia de Seguros y junto al contador confeccionamos las transacciones de la empresa dando nuestra asesoría y experiencia para que la empresa funcione como un reloj,

Flexibilidad Operativa

Sistema WorkFlow integrado

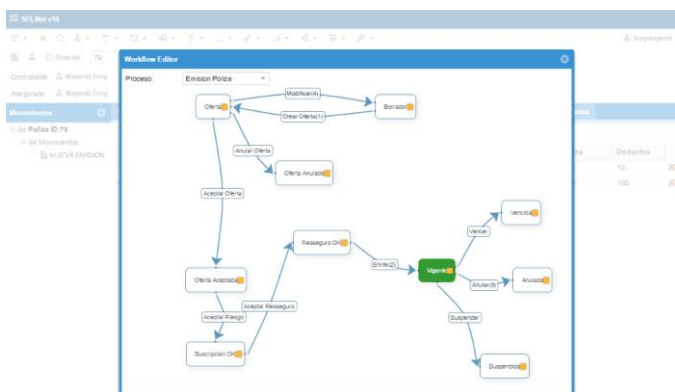
Hecho: Dificultad para medir y cambiar los procesos de la compañía. Ya sea por motivo estratégico o regulatorio.

¿Por qué SIS.Net?: SIS.Net cuenta con un módulo dedicado a la creación y mantenimiento de todos los flujos de trabajo de la compañía.

SIS.Net permite editar de forma gráfica y web los flujos de trabajo del sistema, permitiéndole arrastrar estados, transiciones y condiciones de forma fácil y amigable.

Se pueden configurar condiciones de negocio y permisos para las transiciones entre estados.

SIS.Net le permite auditar los tiempos entre estados permitiéndole detectar cuellos de botella a través de alarmas configurables que llegan al usuario en forma de notificaciones del sistema y correo electrónico.



Taller de Productos

Gestión completa del ciclo de vida de los productos

Hecho: Elevado time to market y rigidez de cambios en productos

¿Por qué SIS.Net?: Modulo completo para la creación y gestión del ciclo de vida de los productos sin necesidad del departamento de TI

Diseño y gestión del ciclo de vida del producto. Permite a la aseguradora adaptarse de forma rápida a los cambios regulatorios o estratégicos y lanzar al mercado un producto sin necesidad del departamento de TI.

Permite especificar las propiedades actuariales de los productos con el uso de **LSA© (Lenguaje Simbólico Actuarial)**. LSA© es un lenguaje construido por Axxis Systems para facilitar el diseño y gestión del ciclo de vida del producto.

Módulo de gestión de **formularios dinámicos** el cual permite al usuario agregar campos personalizados específicos del producto y comercializarlo sin necesidad del departamento de TI. Los campos de estos formularios se pueden referenciar desde las formulas LSA y pueden ser a nivel de objeto asegurado o cobertura

Módulo de tablas personalizadas que permite la gestión, edición e importación de valores tabulados como probabilidades, conmutados o cualquier otro. Estas tablas se pueden usar en una formula LSA.

Suite Completa de Seguros

Módulo para cada departamento de la compañía de seguros

Hecho: Dificultad en interconectar la información entre departamentos

¿Por qué SIS.Net?: SIS.Net integra en un solo paquete todos los módulos necesarios para gestionar los procesos de la cadena de valor de la aseguradora

SIS.Net gestiona el flujo de información del seguro sin perder detalle.

Naciendo en la capa comercial, los datos pasan por la capa técnica de seguros, la capa administrativa, terminando en la capa contable. Este flujo se lleva en todos los procesos del sistema para mantener la integridad contable de todos los datos sin perder detalle y obteniendo los rastros de cada movimiento.

SIS.Net cuenta con módulos departamentales específicos, como reaseguro, el cual permite diseñar cualquier tipo de contrato y controlar todas las operaciones de reaseguro.



Capa de Servicio

Interconexión inmediata con otros sistemas y orquestación de servicios

Hecho: La mayoría de compañías tienen dificultades en que su sistema "hable" con otros sistemas

¿Por qué SIS.Net?: Toda la funcionalidad del frontend está construida sobre séricos.

Conectar un sistema con el core de seguros de la compañía suele requerir un complejo proyecto de integración. Lo mismo ocurre si se quiere conectar el core con sistemas externos como sistemas de corredores o cotizadores en línea.

SIS.Net dispone de una capa de servicio (REST API) que expone el 100% de su funcionalidad para ser consumida por sistemas externos, aplicaciones móviles o pantallas de otros sistemas. Esto significa que toda la funcionalidad se puede activar mediante el lenguaje universal HTTP permitiendo a desarrolladores de móviles o de otros sistemas consumirlo con facilidad.

Resumen de Beneficios Clave

Cumplimiento Regulatorio

- Contabilización automática y detallada de todos los movimientos
- Estados financieros y reportes regulatorios automáticos y en tiempo real
- Multi moneda
- Fácil configuración contable para adaptarse a los cambios regulatorios como Solvencia II (Europa & México)

100% web

- Accesibilidad asegurada sin tener que instalar software del lado del usuario. Solamente se requiere un navegador web
- Accesible desde cualquier dispositivo con un navegador web
- Acceso inmediato a terceros como agentes, brokers
- Excelente experiencia al usuario: User Friendly

Eficiencia operativa

- Administración visual del ciclo de vida de la póliza.
- Auditoria operacional para detectar cuellos de botella
- Centrado en el cliente, vista 360.

Agilidad de negocio

- Visibilidad de negocio a través de reportes e Inteligencia de Negocio
- Editor workflow con auditoria operacional y alarmas permitiéndole cambiar los procesos sin necesidad del departamento de TI.
- Tiempo mínimo de time to market
- Optimización de reaseguro

Web Service APIs

- Permite la integración inmediata con otros sistemas y en un interno orientado a servicios SOA
- Facilita la gobernanza de datos exigida por regulación

Seguridad de inversión

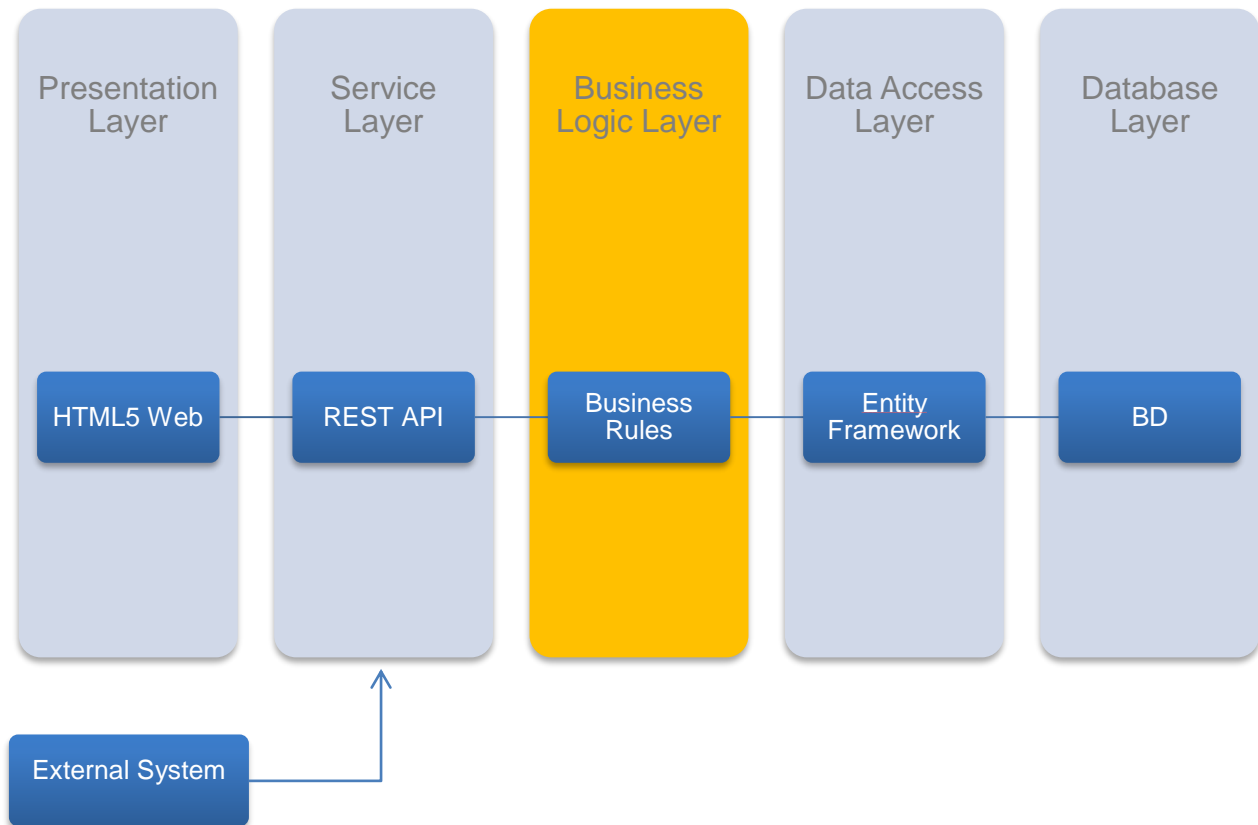
- Entrega de código Fuente
- Desacoplamiento tecnológico con la capa de servicio: lógica de negocio siempre consumible con HTTP.

Tecnología

SIS.Net está **diseñado para escalar**. Su arquitectura N-Tier le permite desplegar cada capa de forma distribuida en su red o si lo prefiere, agrupar capas en un mismo servidor.

SIS.Net es una **solución de misión crítica**. Cada servidor se puede virtualizar con múltiples servidores físicos siendo 100% compatible con entornos Cloud y PaaS.

Esto le permite implementar con facilidad entornos de alta disponibilidad con servidores redundantes o datacenters de misión crítica.



Capa de Presentación

100% HTML5 web, compatible con estaciones clásicas de trabajo y tabletas. Un usuario no debe descargar nada para poder usar el sistema. Únicamente tiene que navegar a la dirección URL de SIS.Net y ya queda listo para trabajar.

El framework JavaScript de SIS.Net brinda una experiencia al usuario excelente, sin refrescos de pantalla (postbacks) y con llamadas al servidor asíncronas incrementando enormemente la velocidad de trabajo y la responsividad del sistema.

Esta arquitectura es la misma empleada por sitios populares de internet con alta demanda como Google o Facebook.

Capa de Servicio

La capa de servicio permite crear una arquitectura orientada a servicios (SOA) basada en APIs REST. Los servicios HTTP pueden ser consumidos por una amplia gama de clientes incluyendo navegadores web, móviles, otros sistemas o tabletas

Cada proceso y cada recurso de datos es expuesto mediante un servicio HTTP permitiendo la comunicación e integración entre distintos dispositivos, **actuales o futuros**.

Esta capa desacopla el Sistema de cambios tecnológicos en la capa que lo consume. Permite además el **versionado** sin romper los clientes vigentes.

Permite además la **gobernanza de datos** requerida por las nuevas regulaciones, exponiendo las entidades de negocio mediante verbos HTTP.

Capa de Lógica de Negocio

Heredada de sistemas mainframe de hace más de 40 años y pasando por varias tecnologías se ha hecho una reingeniería completa en C# .NET 4.5. Mantiene las más de 4 décadas de reglas de negocio, actualizándose constantemente,

Capa de Acceso a Datos

La capa de accesos a datos brinda una clara separación del código por su función. Este enfoque brinda flexibilidad para cambiar el mecanismo de persistencia de datos en el tiempo blindando la lógica de negocio contra cambios tecnológicos. Todas las entidades del Sistema están definidas como clases POCO con integridad referencial especificada.

SIS.Net usa Entity Framework 6.5 con Code First y migrations, lo cual brinda una fácil replicación a través de los servidores de cualquier cambio en el modelo de datos.

Capa de Base de Datos

La base de datos del SIS.Net es ofrecida y mantenida en Oracle, SqlServer y DB2

Funcionalidad

PÓLIZAS

Suscripción

- Borrador
- Alta
- Aprobación
- Documentos
- Comentarios
- Reaseguro automático
- Comisiones automáticas
- Historia de la póliza
- Mapa movimientos de la póliza
- Gestión de coberturas
- Gestión de riesgo asegurado
- Recibo de prima
- Financiamiento
- Gestión beneficiarios
- Formulario dinámico
- Contactos de la póliza
- Gestión de estado

Endosos

- Aumento de cobertura
- Disminución de cobertura
- Reinstalación
- Informativo
- Renovación de movimiento
- Cancelación de movimiento
- Anulación

Renovaciones

- Individual
- Lote
- Cambio de condiciones
- Mapa calor cartera
- Avisos

Colectivos

- Suscripción
- Condiciones grupales
- Ingreso de certificados
- Exclusión de certificados

Reservas

- Movimientos
- Constitución
- Liberación

Cotizaciones

- Ofertas
- Seguimiento
- Aprobación

SINIESTROS

Administración de siniestros

- Ciclo según workflow
- Ficha de siniestro
- Resumen
- Reaseguro
- Movimientos
- Control de bienes asegurados
- Comentarios
- Control de tiempos

Recaudos

- Registro de documento
- Control de recepción

Pagos

- Solicitud
- Desglose por cobertura
- Múltiples destinatarios
- Validación de reserva
- Reaseguro automático

Ordenes de servicio

- Registro
- Seguimiento

Reservas

- Registro
- Ajustes
- Validación de SA
- Reaseguro automático

Recobros

- Registro de trámite
- Seguimiento

Siniestralidad

- Reportes
- Análisis gráfico

Inspecciones

- Fotografías
- Buzón del siniestro
- Adjuntar desde celular

REASEGURO

Taller de contratos

- Gestión de contratos automáticos
- BRE para definición
- Condiciones
- Simulador
- Participantes
- Proporcionales y No proporcionales
- Catastrófico
- Multicapa

Operativo

- Control de distribución de prima
- Control de facultativo
- Aprobaciones
- Control de distribución en siniestros
- Eventos catastróficos

Gestión de contrato

- Control de liquidaciones
- Asociación detallada de cesiones
- Estado de liquidación según workflow
- Cuentas Técnicas
- Liquidación de participantes

Analítico

- Bordereau de primas
- Bordereau de siniestros
- Perfiles de cartera

Coaseguro

- Cedido
- Aceptado

COMISIONES

Configuración

- Gestión de contratos
- BRE para definición de esquema
- Puntos
- Participantes multinivel

Operativo

- Control de comisiones generadas
- Control de puntos generados

Metas

- BRE para definición de metas
- Control de metas

Liquidaciones

- Control de liquidaciones
- Asociación detallada de comisiones
- Estado liquidación según workflow
- Retenciones
- Puntos

ADMINISTRATIVOS

Facturación

- Recibo
- Cuotas
- Estados de cuenta
- Financiamiento
- Impuestos

Morosidad

- Antigüedad de saldos
- Filtros
- Rangos de mora

Caja Ingresos

- Multi caja
- Arqueo
- Cobro rápido
- Movimientos
- Reversiones de movimiento
- ROC
- Reportes

Cobranza

- Depósitos
- Remesas
- Bancos

Tesorería Egresos

- Control de solicitudes
- Firmas de aprobación
- Ciclo según workflow
- Impresión de cheque
- Transferencias

CONTABILIDAD

Catálogo

- Gestión de catálogos de cuentas
- Árbol navegable de cuentas
- N niveles
- Multimoneda

x^2 Asientos

- Control de asientos diarios
- Registro Manual
- Borradores

Transacciones

- Gestión de plantillas
- BRE para generación asientos
- Nivel de cobertura

Cuentas Corrientes

- Control de movimientos de cuenta
- Filtros

Estados Financieros

- Balance tiempo real
- Balance general
- Estado resultados
- Flujo de efectivo
- Estado de variaciones

Entidad Reguladora

- Interfaces
- Envíos periódicos

CONTACTOS CRM

Mapa 360

- Activos del contacto
- Acceso rápido a activo

Administración de contactos

- Información general
- Ente natural
- Ente jurídico
- N Direcciones
- Localización Gmap
- Datos financieros
- Roles del ente
- Histórico
- Perfil
- Desactivación

Correspondencia

- Mensaje multicanal
- Cartas programadas

Interfaces

- Sincronización
- Importación

WORKFLOW BPM

Workflow Designer

- Diseñador web drag&drop
- Gestión por ramo/producto
- Edición de estados
- Edición de transiciones
- Permisos
- Transiciones condicionales

Workflow Engine

- Traza secuencial y no secuencial
- Visor de estado en proceso
- Opciones por estado
- Acciones por transición
- Correos por transición
- SLA

Auditoría de procesos

- Monitor de transiciones
- Cumplimiento

Optimización de procesos

- Cuellos de botella
- Gráfico

Exigibles

- Requisitos
- Seguimiento
- Autorizaciones

INTELIGENCIA NEGOCIO BI

Estadística

- Filtros dinámicos
- Cuadros de mando personalizables
- Filtros combinados
- Tiempo real

Cuadros de Mando

- Análisis de prima activa
- Análisis de prima cobrada
- Siniestralidad (loss ratio)
- Análisis de siniestros
- Análisis de productores
- Anulaciones (lapse analysis)
- Lealtad
- Demográficas
- Rendimiento de fuerza de ventas
- Métricas clave KPI

Reportes Operativos

- Filtros
- Ampliables dinámicamente
- Exportación
- Vigor
- Regulatorios
- Resúmenes

OPERACIONES MASIVAS

Carga Masiva

- Plantillas de validación de carga
- Reglas
- Procesamiento de cola

Remesas

- Procesamiento de cola de cobro
- Arqueo

Exportación

- Exportación de resultados de lote
- Exportación de datos

Plantillas

- Gestión de plantillas por producto
- Obligatoriedad de campos
- Tipos de campos
- Unicidad de campos

Supervisor

- Monitor de tareas batch tiempo real
- Monitor histórico de tareas batch
- Control de cluster de servidores
- Control de jobs recurrentes
- Control de colas
- Programación de tareas
- Jobs fallados
- Jobs exitosos
- Jobs eliminados

Endosos Masivos

- Baja masiva
- Inclusión masiva
- Exclusión masiva

TALLER DE PRODUCTOS

Administración de productos

- Gestión del ciclo vida
- Versiones
- Control de cambios
- Codificación
- Formulario dinámico
- Definición de coberturas
- Documentos del producto
- Formulario dinámico de cobertura
- Dependencias
- Incompatibilidades
- Recargos y Descuentos
- Intereses
- Ramos maestros
- Coberturas maestras
- Expresión de asegurabilidad por cobertura

Business Rule Engine (BRE)

- Variables actuariales
- Expresiones matemáticas
- Operadores lógicos
- Condiciones

Simulador actuarial de productos

- Configuración simulada
- Parámetros de entrada
- Conmutados
- Resultados

Impuestos

- Gestión de gravámenes
- Simulador de impuestos
- Publicación según workflow
- Histórico de cambios
- Impuesto por cobertura o evento
- Gravámenes no financiados
- Exenciones
- Fijos o porcentuales
- Aplicación condicional
- Comportamiento por proceso
- Aplicación por país, estado, ramo, producto, cobertura, tipo y/o persona

Tablas

- Gestión de tablas de conmutados
- Gestión de tablas de valores f(x)
- Importación
- Ingreso manual

AUXILIARES

Línea de comandos SISOS

- Interfaz API
- Comandos de búsqueda
- Comandos de consulta
- Comandos de creación
- Comandos de edición

Motor de búsquedas

- Pólizas
- Siniestros
- Contactos
- Caja
- Comando SISOS
- Filtros guardables
- Shortcut teclado

Gestor de documentos

- Configuración de documentos
- Repositorio

Alarmas

- Condiciones configurables
- Acciones por comando
- Notificaciones

Seguridad

- Gestión de usuarios
- Bloqueos
- Políticas de contraseñas
- Gestión de roles
- Permisos
- Acciones

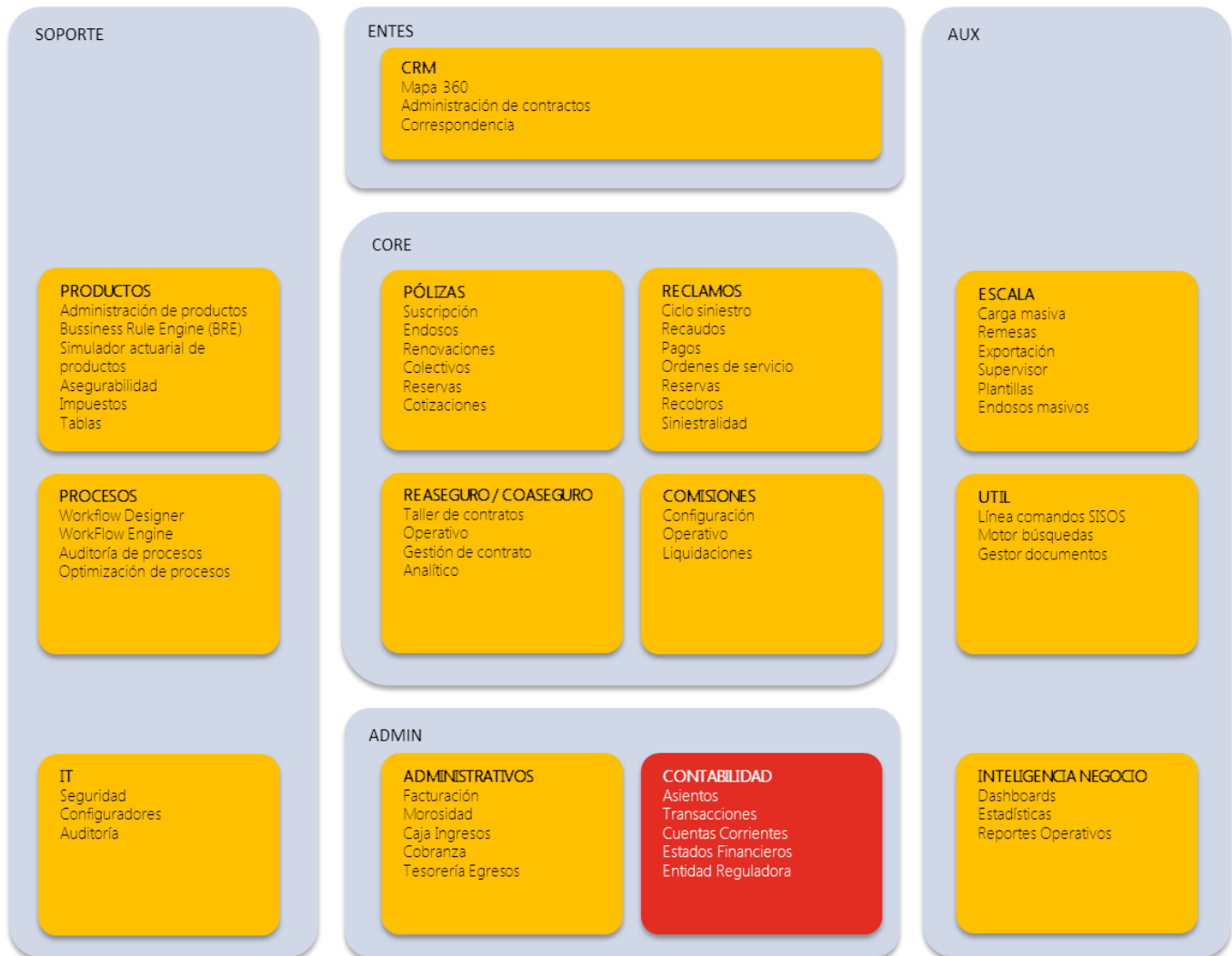
Configuradores

- Variables de instancia
- Tags
- Límites
- Catálogos

Auditoría Accesos

- Registro de IP
- Evento
- Sello tiempo
- Denegados
- Navegador
- Hilo
- Ruta accedida

Módulos





Axxis Systems Panamá HQ

TEL: +507 317 1910

TEL: +507 317 1740

TEL: +507 317 0201

FAX: +507 317 1967

Tecnoparque Internacional

Edificio 138A, Ciudad Del Saber, Clayton, Panamá.

For a complete list of offices and contact information, please visit www.axxis-systems.com

© 2014 Axxis Systems, S.A. All rights reserved.